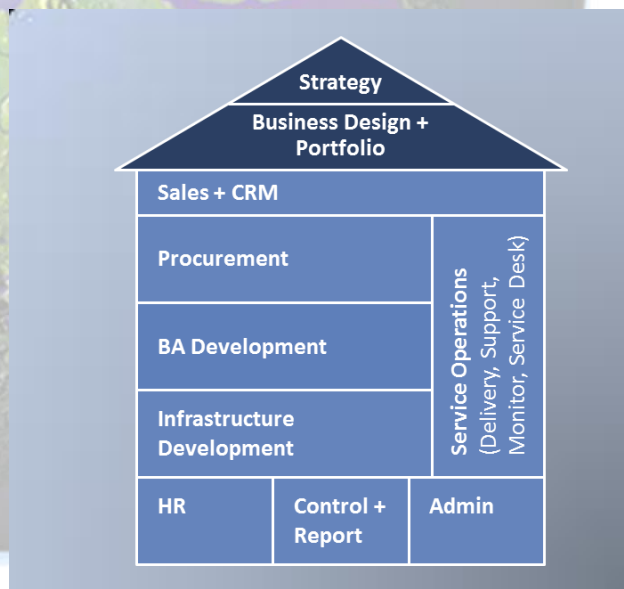
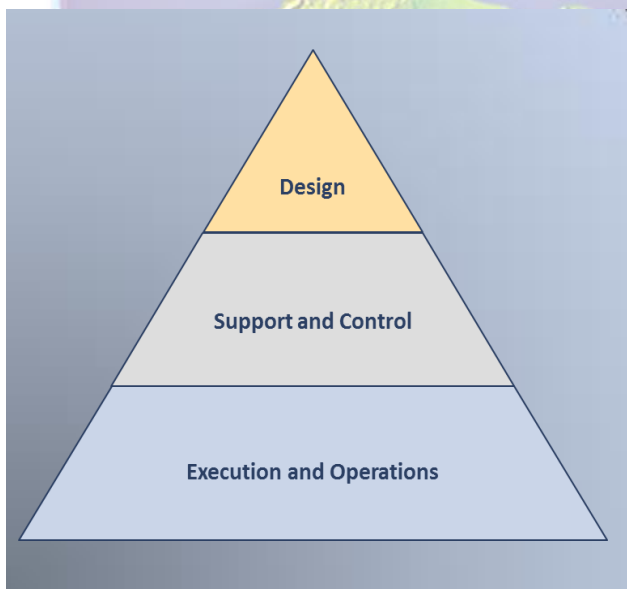


# IT und Business Applications

## Services, Standards und Praxis im Mittelstand

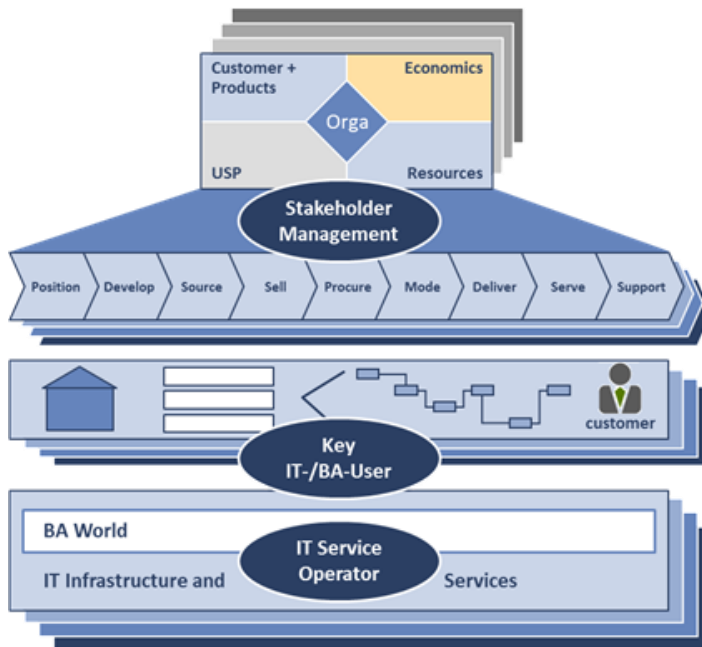


## Herausforderungen für das Management der IT und Business Applications (BA)

- Wachstum und Globalisierung führen zu immer mehr **Dislozierung und Vernetzung**
- Wertschöpfungsketten und Prozesslandkarten **variieren immer mehr (Vielfalt)**
- Kundenorientierung und Effizienzdruck verlangen nach **Standardisierung**
- Für die Prozessunterstützung steht eine **dramatische Anzahl von Lösungen** bereit
- Die **Anzahl von Business und Enterprise Applications** liegt bei Konzernen schnell über 500
- Die Standards sind auch für den **Mittelstand ein Soll, müssen aber verdaulich** angepasst werden
- Der **Druck auf die IT-Organisation** wächst bez. **Qualität, Kosten und Zeit**
- Der IT- und BA-Service steht im **Dilemma zwischen Servicefabrik und Kundenzufriedenheit**

Herausforderungen und Treiber

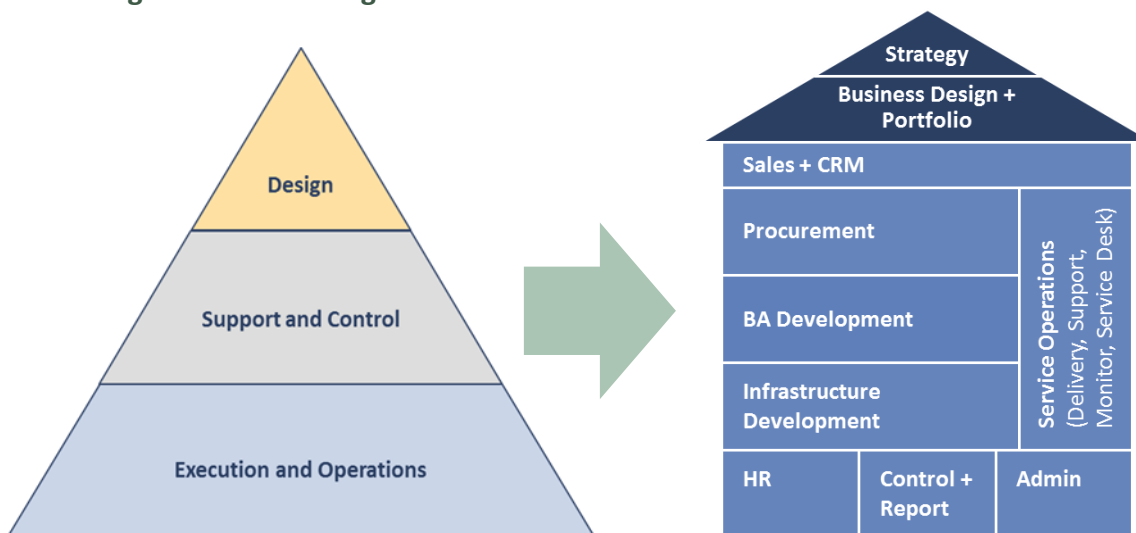
## Der Zusammenhang zwischen dem Business Design, Prozessketten und IT-/BA-Support



- ▶ **Unternehmensstrategie**  
Organisationsmodell  
IT-Strategie
- ▶ **Wertschöpfungskette**  
Geschäftsprozesse
- ▶ **Prozesshaus**  
Prozesslandkarte  
Wertstrom- und Prozessketten
- ▶ **IT & BA Service**  
Best Practices (ITIL, COBIT, ...)  
Architektur & Infrastruktur

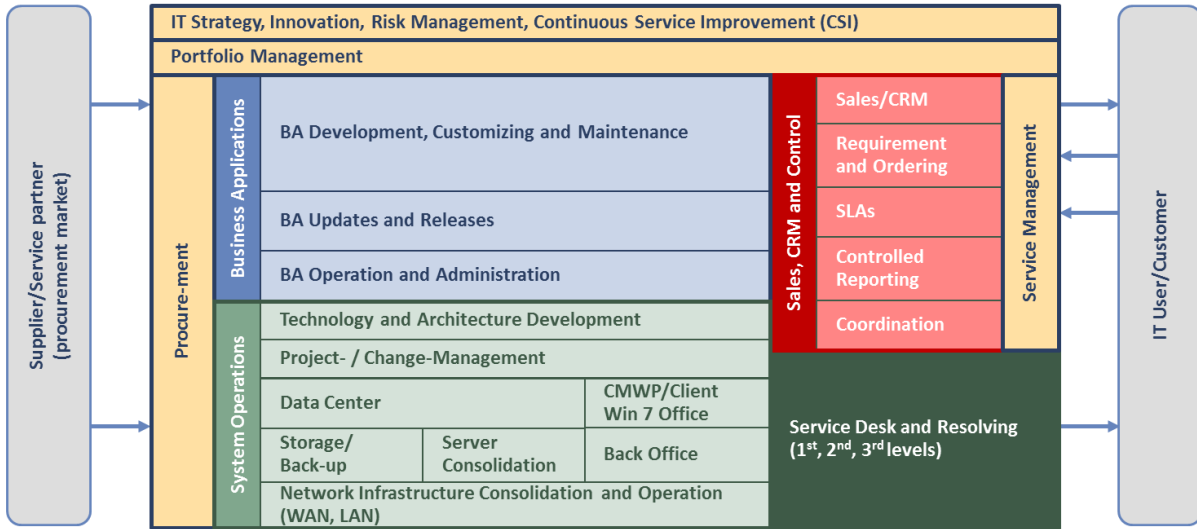
Framework Prozesse, IT, BA

## Umsetzungsansatz für IT-Organisation:



Funktionsmodell & Rollen

**Gesamthafes Organisationsmodell einer IT/BA-Serviceorganisation nach Hauptfunktionen**



Funktionsmodell Serviceorganisation

**Wir sichern den Projekterfolg auf drei Ebenen: Erfahrung, Fokussierung und Leistung**

<b>Erfahrungen</b>	Die Berater des Exxent Consulting Teams verfügen über fundierte Praxis- und Projekterfahrungen. Der Schwerpunkt liegt dabei zu 80% in der Umsetzung, wir krempeln die Ärmel hoch und bleiben dabei, bis es läuft. Der mittelständische Kunde partizipiert dabei voll unseren methodischen, fachlichen und insbesondere menschlichen Erfahrungen.
<b>Fokus</b>	Unser Branchenfokus umfasst mittelständische und große Industrieunternehmen, sowie auch den Handel und Dienstleister (Anlagenbau, Maschinenbau, Automotive, Elektro, Textil, Lebensmittel, Chemie, Pharma, Kliniken). Fachliches Hauptthema ist Operational Excellence.
<b>Leistungsangebot</b>	<ul style="list-style-type: none"> <li>• Prozessmanagement, BrownPaper, Basisverbesserungen</li> <li>• Organisationsentwicklung, Strukturorganisationen, Skills</li> <li>• Projektleitung, Programmanagement</li> <li>• ERP-Systeme: Auswahl, Implementierung und Redesign</li> <li>• Standardisierung IT Servicemanagement</li> </ul>

Leistungen

**Ihre Ansprechpartner**



John A. Eke  
Geschäftsführender Gesellschafter  
Mob +49 (0)172 824 88 03  
[john.eke@exxent-consulting.de](mailto:john.eke@exxent-consulting.de)



Thomas Fiedler  
Branchenverantwortlicher ITSM  
Mob +49 (0)162 6 15 33 50  
[thomas.fiedler@exxent-consulting.de](mailto:thomas.fiedler@exxent-consulting.de)

**Exxent Consulting GmbH**  
Dahlienstraße 13  
D-84174 Eching  
Fax +49 8709 94302-90  
[www.exxent-consulting.de](http://www.exxent-consulting.de)

**Herausgeber**  
Exxent Consulting GmbH

**Inhalt**  
John A. Eke  
Thomas Fiedler

**Copyright**  
Exxent Consulting GmbH © 2014